



# *Pinto* by **DOHO**

## **PINTO 4267**

**Desarrollo Venta  
en pozo**

**Anticipo en dólares  
+ cuotas en pesos + CAC**

**Unidades 1, 2 y 3 ambientes**

**Apto blanqueo**

Inicio de obra Junio 2025

Finalización Junio 2027





# UBICACIÓN

PINTO 4267

SAAVEDRA





# UBICACIÓN

## Lugares de interés

### PARQUE

PARQUE SAAVEDRA

### GASTRONOMÍA

DANDY

### SHOPPING

DOT

### COLEGIO

SAN ISIDRO LABRADOR







# EDIFICIO

**ENERGÍA:** El equipamiento energético es mixto contando con gas natural y electricidad

**ACCESO:** Puerta de Entrada con llave computarizada

**Portón Garaje:** Portón levadizo automatizado con controles remotos.

**Ascensor:** Ascensor eléctrico de última tecnología con terminaciones en acero inoxidable

**Exterior:** Material de frente y contra frente texturado

**Servicios comunes:** Solárium -Toilette - Parrilla - Piscina

**Carpintería Exterior:** De aluminio anodizado Módena o similar

**Carpintería interior:** Marcos de chapa y/o madera y puertas placa normalizadas

**Instalación Sanitaria:** Cañerías con sistema termo fusión

**Instalación Gas:** S. normas Metrogas con cañería epoxi ó similar.





. Peatonal a través  
de un amplio Hall  
de entrada.

. Vehicular a través  
de portón levadizo  
automatizado con  
controles remotos.





# ACCESO





## UNIDADES A Y B



 Preinstalación para  
aire acondicionado  
Split

 Calefacción:  
piso radiante

 Agua caliente y  
calefacción:  
por caldera dual  
individual BAXI  
(italiana), JIT , PEISA,  
CALDAIA o similar

 Cañería interior para  
internet, cable TV y  
telefonía





**DOHO**  
Desarrolladores  
Inmobiliarios

**COLDWELL  
BANKER  
SENIORITY**

# UNIDADES

## UNIDADES C



-  Preinstalación para aire acondicionado Split
-  Calefacción: piso radiante
-  Agua caliente y calefacción: por caldera dual individual BAXI (italiana), JIT , PEISA, CALDAIA o similar
-  Cañería interior para internet, cable TV y telefonía



# UNIDADES





## AMENITIES



### Espacios comunes



• SUM



• Terraza con parrilla con amplias vistas al jardín y piscina.



• Jardín con césped natural.



• Piscina de natación con sector de baja profundidad para niños.



• Sector de deck con solado anti térmico.



• terraza con techo verde con ducha.



## Unidades C - contrafrente



### Servicios individuales

Baños - Con mesada de mármol y lavatorio sobre la misma.

- Grifería mono comando FV y/o Piazza

Cocina - artefacto DOMEQ ó similar calidad de acero inox o similar.

Mueble bajo mesada y un módulo de alacena. Mesada de granito.

Pileta de acero y grifería mono comando FV y/o PIAZZA

- Muebles de Cocina con modulo bajo y alacena

- Otros - Cañería interior para internet, cable TV, telefonía

### Loza Blanca y grifería

- Artefactos sanitarios ROCA/CAPEA

### Pisos y revestimientos

- Piso Porcelanato en dormitorios y living

- Piso/ pared en baños de cerámicos /porcelanato de 45 x 45 SL ó CN portland gris o 62 x 62 Manhattan Dark ó similar con listeles horizontales de acero inox. ó similar.

Revestimiento cocinas en placas SL o CN de 30x40 blanca satinada

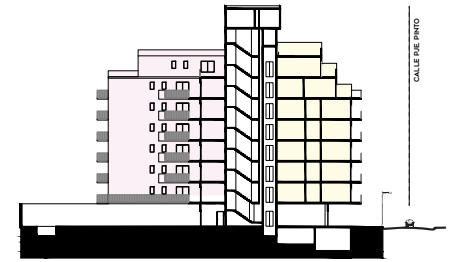


Unidades A Y B - frente

MATERIALES PREMIUM

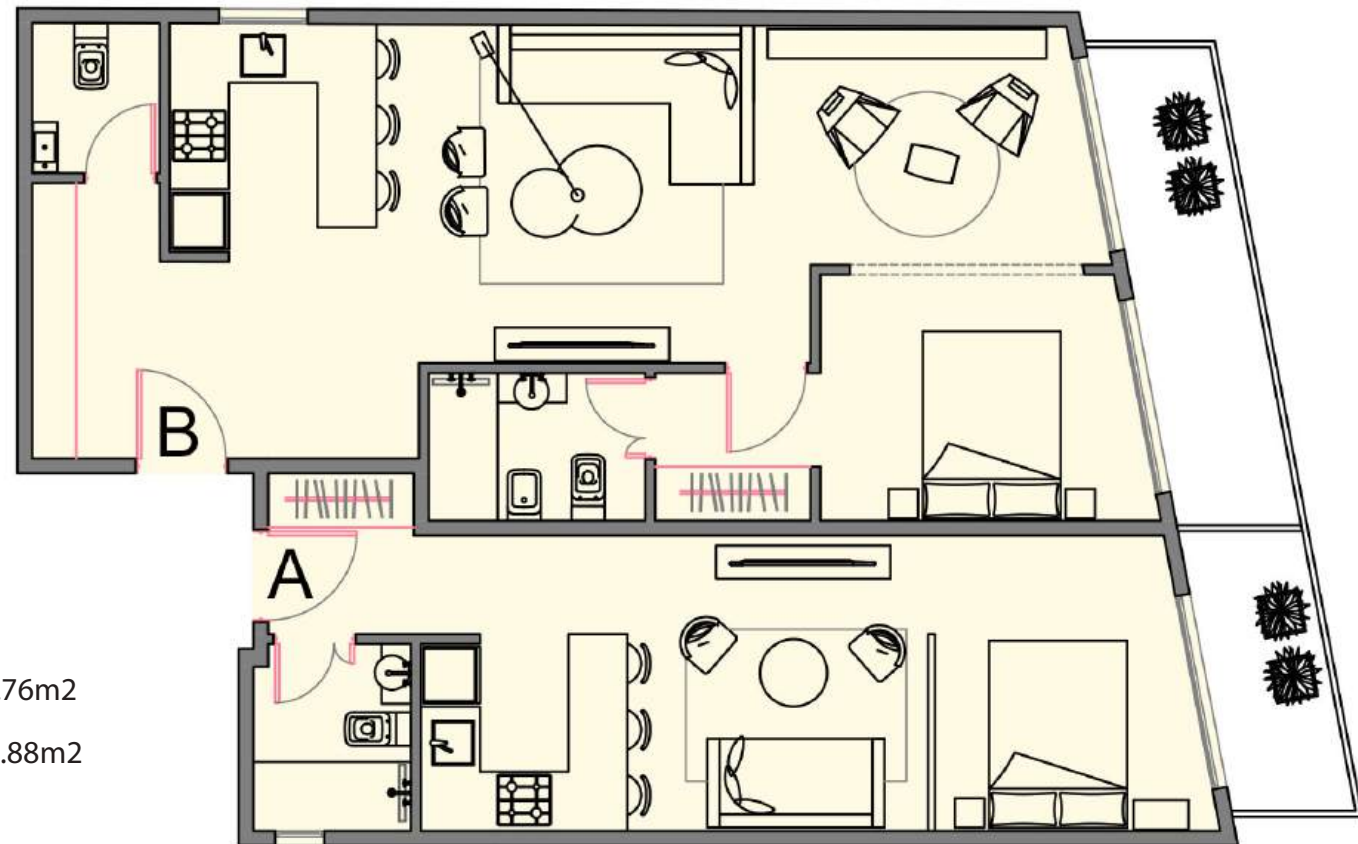
# Planta Piso 1 a 5

1 y 2 ambientes  
Unidades al frente



Piso superficie: 56.19m<sup>2</sup>

Balcón superficie: 6.55m<sup>2</sup>



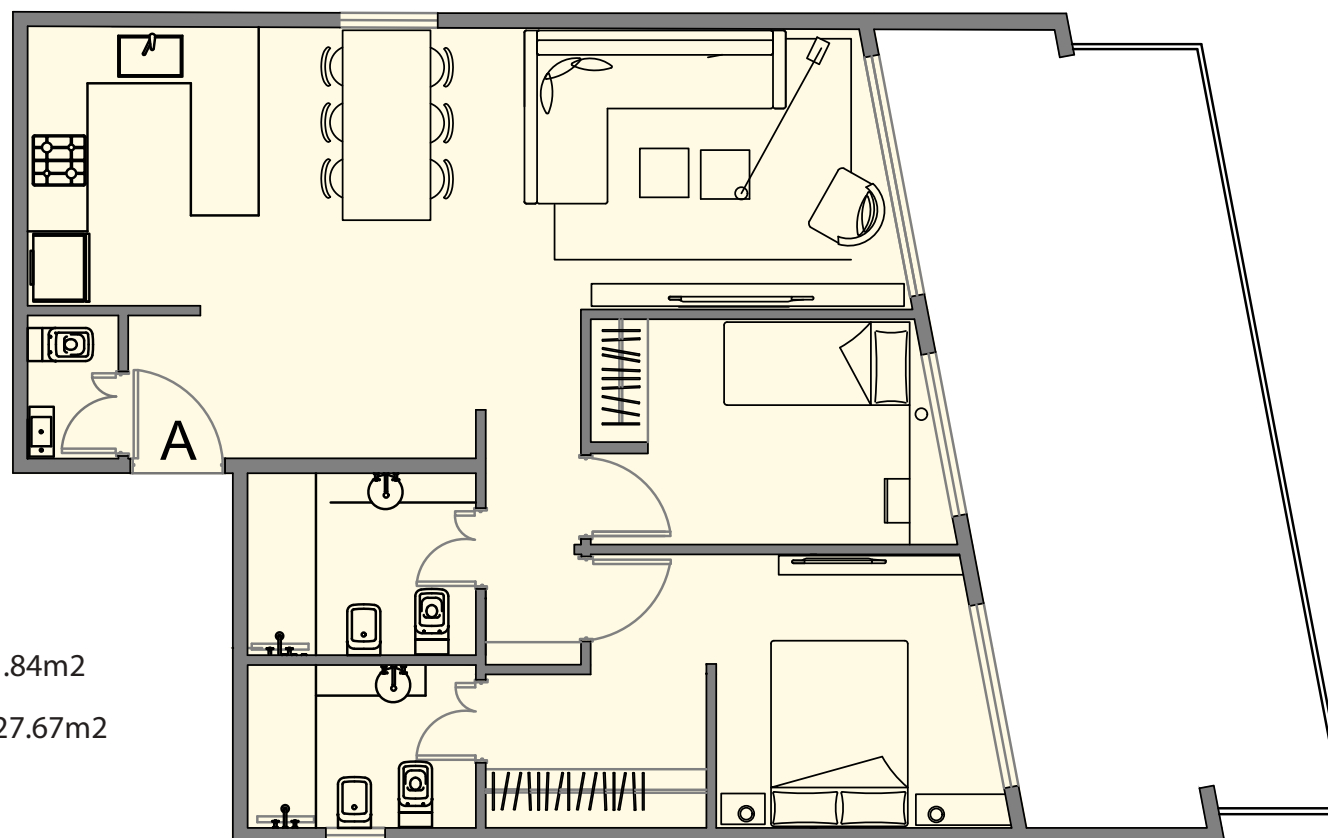
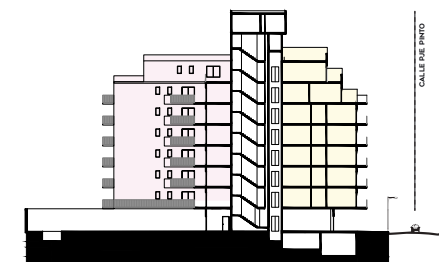
Piso superficie: 32.76m<sup>2</sup>

Balcón superficie: 3.88m<sup>2</sup>



# Planta piso 6

3 ambientes  
Unidad al frente

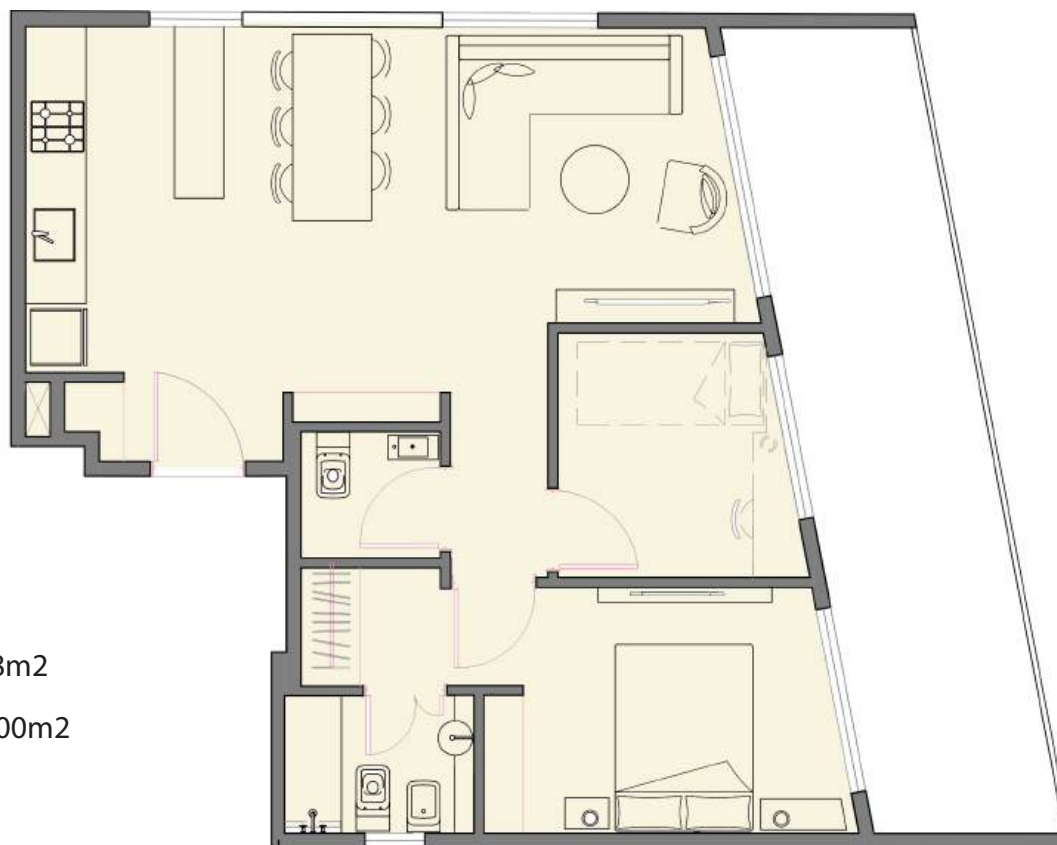
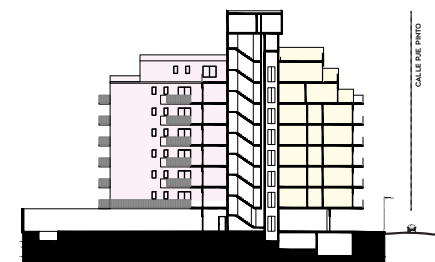


Piso superficie: 71.84m<sup>2</sup>

Balcón superficie: 27.67m<sup>2</sup>

# Planta Piso 7

3 AMBIENTES  
Unidad al frente



Piso superficie: 56.58m<sup>2</sup>

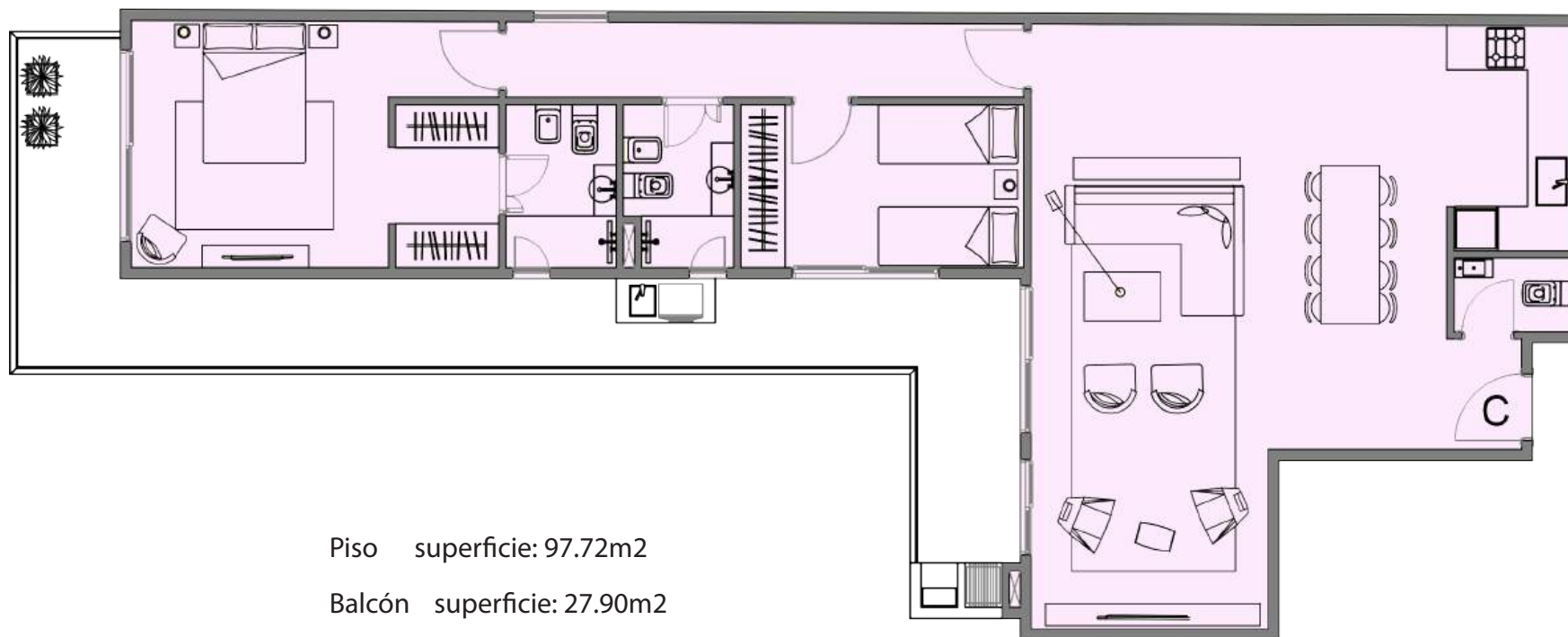
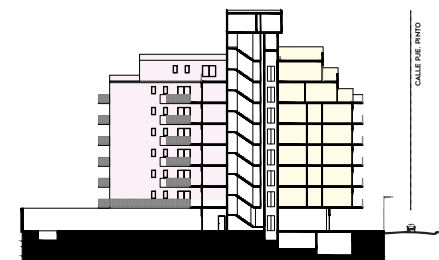
Balcón superficie: 17.00m<sup>2</sup>



# Planta Piso 1

3 AMBIENTES

Unidad al contrafrente



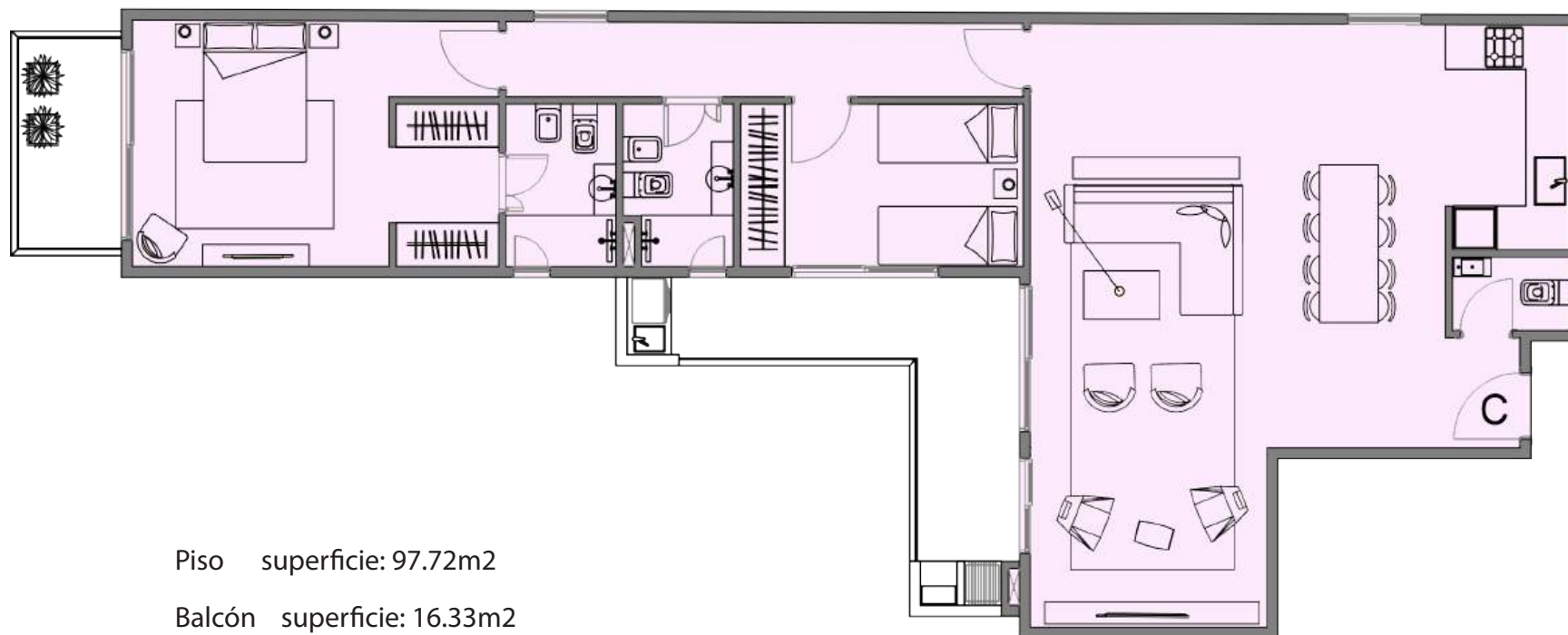
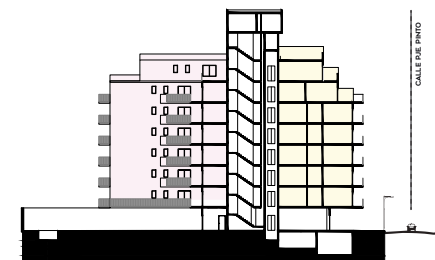
Piso superficie: 97.72m<sup>2</sup>

Balcón superficie: 27.90m<sup>2</sup>

# Planta Piso 2 a 6

3 AMBIENTES

Unidad al contrafrente



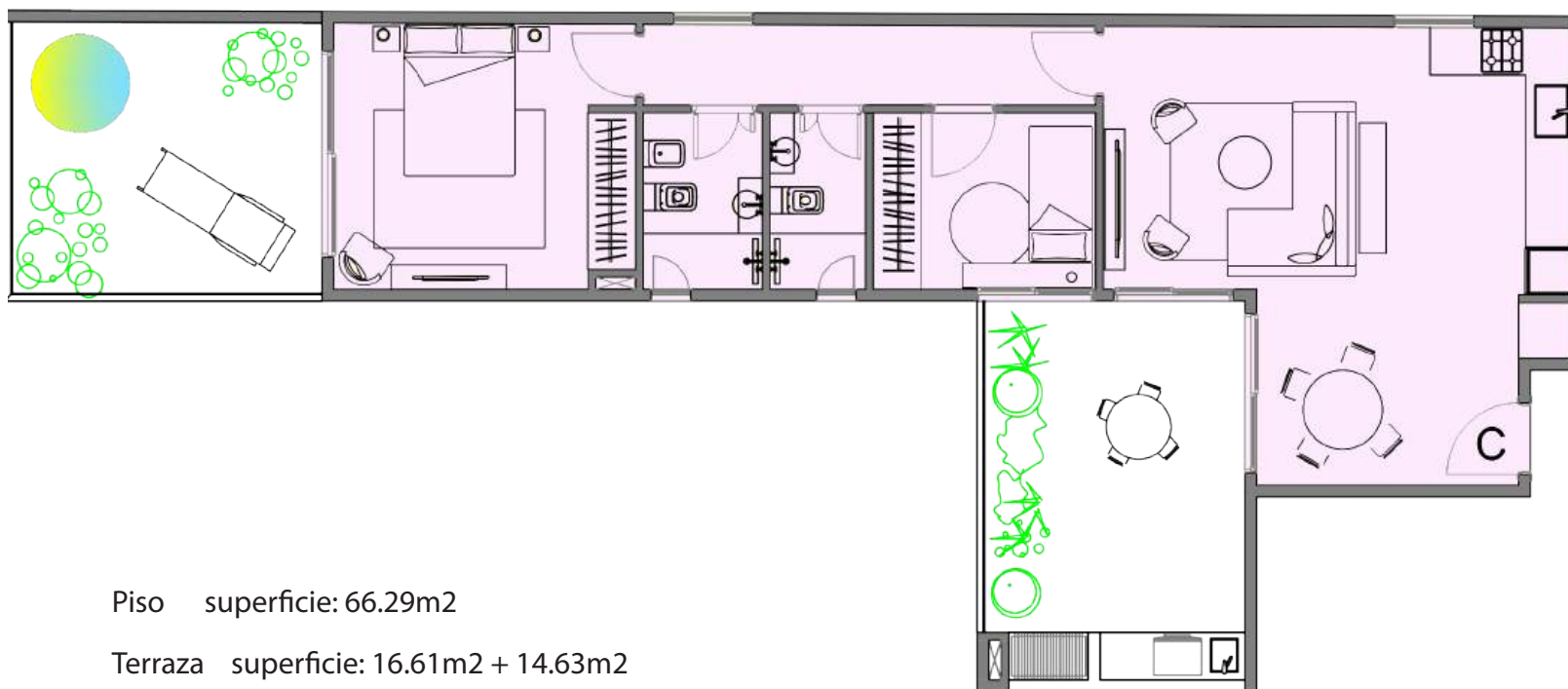
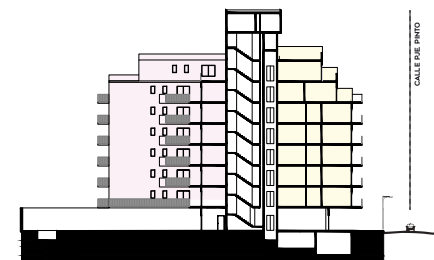
Piso superficie: 97.72m<sup>2</sup>

Balcón superficie: 16.33m<sup>2</sup>



# Planta Piso 7

3 AMBIENTES  
Unidad al contrafrente



Piso superficie: 66.29m<sup>2</sup>

Terraza superficie: 16.61m<sup>2</sup> + 14.63m<sup>2</sup>